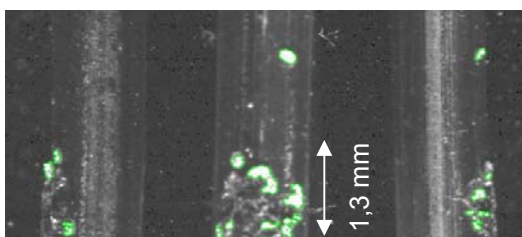
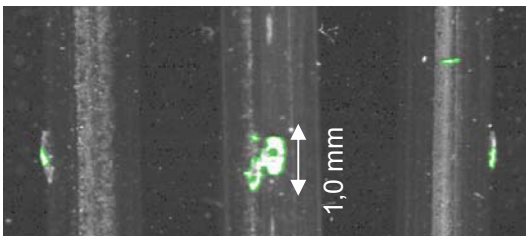
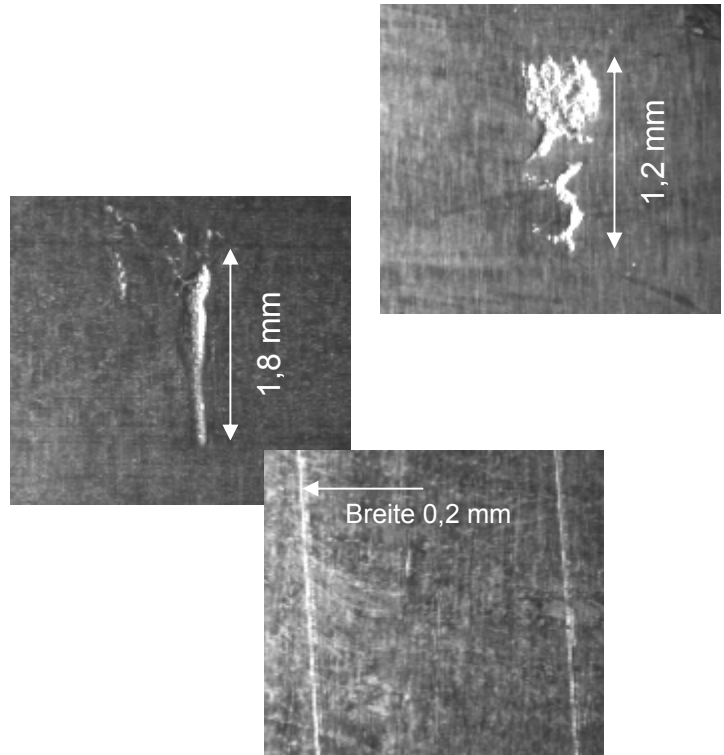


Oberflächenfehler auf jeglichen produzierten Gütern werden unabhängig von der Größe von keinem Kunden akzeptiert und zurückgewiesen. Durch den Einsatz industrieller Bildverarbeitung kann fertigungs- oder montagebegleitend jede Oberfläche (eben, gewölbt, Freiformoberfläche) kontrolliert und auf Fehler geprüft werden. Hierbei werden die zu kontrollierenden Flächen durch spezielle Handhabungssysteme in das Sichtfeld der Kamera geführt und geprüft. Im Anschluss an die Prüfung werden in einer Prüfstatistik die auftretenden Fehlermerkmale mit genauer Orts-, Größen- und Klassenangabe angezeigt und die Daten zur späteren Verwendung abgespeichert.



- ✓ Erkennung von Oberflächenbeschädigungen $< 20 \mu\text{m}$
- ✓ Analyse des Fertigungsprozesses
- ✓ Statistische Auswertung der Prüfergebnisse
 - Klassifizierung der Fehler
 - Darstellung der Fehler
 - Bestimmung und Erkennung systematischer Fehler
 - Vermessung und Orientierung
- ✓ Kommunikation mit hausinternen Qualitätssicherungssystemen
- ✓ Ausschleusung bzw. Markierung fehlerhafter Teile

Wir freuen uns darauf, auch Ihre Aufgabenstellungen lösen zu dürfen. Scheuen Sie sich nicht, uns anzusprechen!